



Sistema di Stampa **KYTE II**

Kyte II, La stampa ad alta risoluzione

Kyte II è la stampante di ultima generazione per la stampa di dati variabili Drop on Demand (DOD) ad alta risoluzione ed alta velocità. E' una soluzione adatta sia alla stampa in generale, sia alla stampa di etichette in particolare, come anche all'imballo farmaceutico.

Si integra facilmente su qualsiasi linea di stampa tradizionale o applicazione di stampa, trasformandole in un sistema ibrido di stampa digitale. Kyte II è disponibile in versioni da quattro teste, che arrivano a coprire fino a 864 mm di larghezza di stampa.

In seguito al successo di Kyte I, il sistema è stato sviluppato ulteriormente. L'esperienza accumulata sul campo e l'arrivo di una nuova tecnologia hanno portato ad effettuare un numero di considerevoli migliorie al sistema di stampa.

ARRAY AG GRAPHICS

Funzioni di stampa migliorate

- Sistema di inchiostrazione migliorato dotato di un serbatoio per l'inchiostro più compatto con comode latte da 4 lt per operazioni di riempimento pulite e ordinate.
- Interfaccia software aperta per integrazioni semplici con software standard.
- Libreria software per applicazioni inclusa, ovvero software per stampa di etichette con design più o meno complicati.
- Hardware più flessibile, rende più semplice aggiungere teste extra.
- Configurazioni fino a 4 teste di stampa o 8 moduli Kyocera, per una larghezza di stampa totale di 864 mm.
- Kyte II è estremamente compatto.

Caratteristiche Chiave e Vantaggi

- Alta Risoluzione, stampa di dati variabili ad alta velocità: 600x600 dpi (fino a 75m/min), 600x300 dpi (fino a 150m/min)
- Quattro versioni diverse di teste integrate per coprire qualsiasi larghezza di stampa fino a 864 mm
- Gamma di inchiostri industriali, incluso UV, base acqua e magnetico MICR
- Stampa su supporti patinati e non
- Semplice da usare, bassi livelli di manutenzione
- Ampia gamma di opzioni di controllo software, dal livello base al controllo avanzato
- Basato su tecnologia piezoelettrica Kyocera

Applicazioni di stampa per dati variabili

Kyte II è disponibile con varie tipologie di inchiostri industriali, incluso UV, base acqua a colori spot e magnetico MICR. Si ancora perfettamente sia su carte patinate o non, che su materiali plastici. Le applicazioni tipiche includono:

- Alluminio
- Applicazioni con PE
- Biglietti, Cartellini ed Etichette
- Stampa di Carte e Moduli
- Imballaggio
- Stampa di Sicurezza



AUTOMATION ADDRESS SNC - Vendita e Assistenza

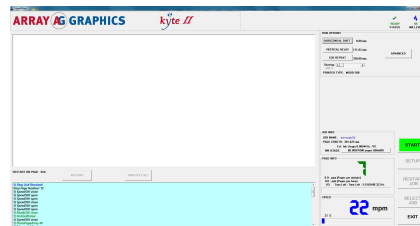
VIA BUONARROTI 195 - 20900 MONZA MB - TEL 039 2027768 - FAX 039 2027765

Sistemi per Raccomandate - Alimentatori - Svolgitori - Ribobinatori Taglierine - Strapperine - Piegatrici - Imbustatrici - Stampanti e Inchiostri Ink Jet - Etichettatrici - Tappeti di raccolta e trasporto - Chiudbuste - Apribuste - Reggiatrici - Distruggidocumenti - Quadri di programmazione - Casellari - Trattamento denaro - Borse e sigilli di sicurezza.

Software di sistema

Il software di sistema incluso nel Kyte II da accesso in modo semplice e diretto ai controlli di stampa e pulizia, tra cui:

- Settaggio del sistema e pulizia
- Controllo di stampa
- Stampa di file TIFF
- Software specifico per la creazione veloce e semplice di etichette
 - Strumento di layout versatile
 - Configurazione del lavoro
 - Applicazione semplice da usare offline



Specifiche Tecniche



	Largh. mm	Prof. mm	Alt. mm
1 modulo	394	102	432
2-modulo	394	102	432
3-modulo	506	102	432
4-modulo	619	102	432

Printhead:

- La testa di stampa è disponibile in quattro versioni: da 1 modulo a 4 moduli (da 108 a 432 mm di copertura di stampa)
- Gestione d'alimentazione della testa e controllo della temperatura dei moduli
- Serbatoi d'inchiostro intermedi con sensore di fine inchiostro
- Bottone per lo spurgo

Modulo Stampa:

- Modulo: Kyocera inkjet technology
- Metodo di Stampad: Piezoelectric DOD Line Inkjet
- Larghezza di Stampa/modulo: 108 mm
- Risoluzione vs Velocità (Vel. singola):
 - 600x600 dpi: 75 m/min (Base Acqua), 50 m/min (UV)
 - 600x300 dpi: 150 m/min (Base Acqua), 100m/min (UV)



Unità di controllo:

- Dimensioni: Largh. 356mm x Prof. 127mm x H432mm
- Sistema di inchiostrazione automatico
- Systema con pressione a menisco negativo
- Systema di De-gas della pressione negative
- Supporta fino a quattro teste (da max 4 moduli l'una)



Sistema d'inchiostrazione:

- Latte da fino a 4 lt
- Sensore di fine inchiostro
- Semplice da usare



AUTOMATION ADDRESS SNC - Vendita e Assistenza

VIA BUONARROTI 195 - 20900 MONZA MB - TEL 039 2027768 - FAX 039 2027765

Sistemi per Raccomandate - Alimentatori - Svolgitori - Ribobinatori - Taglierine - Strapperine - Piegatrici - Imbustatrici - Stampanti e Inchiostri - Ink Jet - Etichettatrici - Tappeti di raccolta e trasporto - Chiudbuste - Apribuste - Reggiatrici - Distruggidocumenti - Quadri di programmazione - Casellari - Trattamento denaro - Borse e sigilli di sicurezza.

Configurazioni UV

- pn 64001 - Kyte II system 4,25" UV
- pn 64002 - Kyte II system 8,5" UV
- pn 64003 - Kyte II system 12,75" UV
- pn 64004 - Kyte II system 17" UV

Configurazioni Base Acqua

- pn 64011 - Kyte II system 4,25" WB
- pn 64012 - Kyte II system 8,5" WB
- pn 64013 - Kyte II system 12,75" WB
- pn 64014 - Kyte II system 17" WB

Il Kyte II viene consegnato come un sistema completo e include le seguenti parti:

- Unità di controllo
- Sistema d'inchiostrazione
- Testa di stampa, inclusi i moduli
- Supporto meccanico
- Sensore
- Encoder
- PC con interfaccia Operatore

Un sistema Kyte II può essere allargato ad un massimo di 4 teste di stampa, ognuna contenente massimo 4 moduli.

Lo staff di Automation Address è a Vs disposizione per ogni informazioni di cui necessitate.

Da oggi ci trovi anche su:



visitaci e clicca "mi piace" per rimanere sempre aggiornato sulle nostre ultime news, promozioni e offerte!!!



AUTOMATION ADDRESS SNC

Via Buonarroti 195 - 20900 Monza (MB) - Italy
tel +39 (0) 39 2027768 - fax +39 (0) 39 2027765

www.automationaddress.it
info@automationaddress.it